

*ASTA
NEWSLETTER*



FEBRUAR

VORWORT

Fast ist es wieder soweit, ein weiteres (oder erstes) Semester ist vorbei... naja zumindest nach der Klausurenphase. Nehmt nochmal all eure Kräfte zusammen und bald könnt ihr in die wohlverdiente Semesterpause starten.

Doch davor wollen wir das Wintersemester noch gebührend verabschieden: mit unserer Semester-Closing-Party! Kommt am 14.02. in die Aula und feiert mit uns!

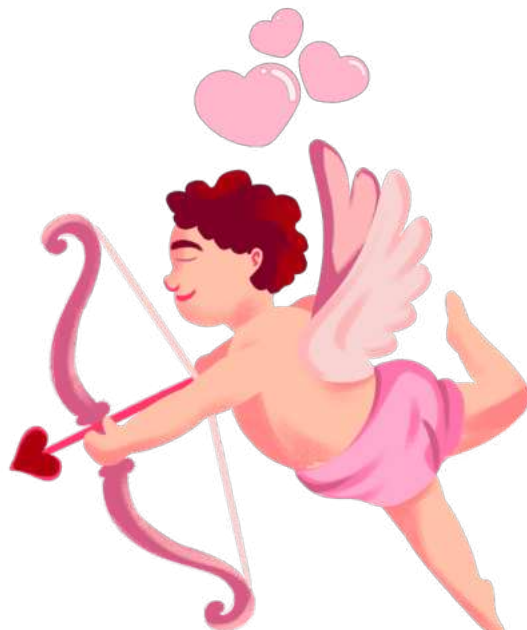
Wir hören uns dann im April wieder, wenn die Temperaturen endlich anfangen zu steigen.

Bis dahin drücken wir euch alle Daumen für die bevorstehenden Prüfungen!

Euer AStA

INHALT

- 1 ASTA VERANTSTALTUNGEN
- 4 ORIENTIERUNG- FÖRDERUNG- KARRIERE
- 7 GEISENHEIMER ALUMI PORTAL
- 8 RUND UM DEN CAMPUS
- 17 WAS SONST NOCH SO LOS IST...
- 19 AStA WISSENSWERTES
- 21 AStA STELLENANGEBOTE
- 22 AStA SITZUNGEN & KONTAKT



A S t A VERANSTALTUNGEN

DAS ALTE WEINFASS

Nach einem anstrengenden Uni-Tag mal rauskommen und Leute treffen? Kein Problem bei unseren gemütlichen Abenden am Alten Weinfass!

Bei einem Glas Wein, einer Flasche Bier oder einem Softgetränk und guter Musik kannst du auf neue Studierende treffen oder mit deinen Kommilitonen entspannen.

Dabei fehlt auch nie ein Happen zu essen.



JEDEN MITTWOCH AB 16:00 UHR



ASTA VERANSTALTUNGEN

DAS ALTE WEINFASS



Weitere Infos findet Ihr auf unserem [Instagram](#)

ASTA BÜRO & LÄDCHEN

Das AStA Büro

ist deine physische Anlaufstelle, wenn du Fragen oder Anregungen für uns hast.

Übrigens haben wir auch einen Ausleihservice: vom Schlagbohrer bis zum Fahrrad. Vielleicht können wir aushelfen?

Oder brauchst du Studienmaterialien für kleines Geld? Unser AStA Lädchen bietet ein breites Spektrum an Schreibwaren. Schau doch mal vorbei!

**DAS LÄDCHEN ÖFFNET SEINE TÜREN
IM WINTERSEMESTER 2024/25**

**DIENSTAGS VON 10.00-11.30 UHR
MITTWOCHS VON 15.30-17.30 UHR**

Wir haben weiterhin coole Hochschul-Geisenheim Pullover in schwarz und grau im Sortiment!

Kommt dazu einfach zu den Öffnungszeiten des Lädchens vorbei oder vereinbart einen Termin und holt euch einen Pulli für 25 €.

Zudem bieten wir euch folgende Bücher reduziert an:

Betriebswirtschaft – Erfolgreiche Unternehmensführung im Weingut
474 Seiten, 160 Abb.
ISBN 978-3-940456-98-4

ZEIT. – Zeitmanagement, Persönlichkeitsentwicklung & Teamführung
254 Seiten
ISBN 978-3-96031-000-6

Bestellung über den AStA: 15 € (LVP € 29,50)
Schreibt uns bei Interesse eine Mail an buero@asta-geisenheim.de oder kommt einfach zu den Öffnungszeiten des Lädchens vorbei.



KARRIERE PORTAL

Das Portal ist easy zu erreichen mit den Hochschulzugangsdaten und der HGU Mailadresse.
Rein – Account anlegen – Job Alert aktivieren – Event-Newsletter abonnieren – check!

Über das Karriereportal sind neben hilfreichen Tipps und Erfahrungsberichten auch Beratungstermine und Coachings zu Berufs- und Lebensthemen zu buchen

STIPENDIEN INFOS

Kohle knapp? Interessiert an Stipendien?

Dann gibt es da **Möglichkeiten**: zum einen ein Profil im Job-Portal erstellen und sich für den Newsletter anmelden. Dann kommen nicht nur passgenaue Jobs, sondern auch Infos zu Stipendien ins Mailpostfach.

Oder ganz persönlich: einen Beratungstermin mit Simone Böhm vom Career Service vereinbaren unter simone.boehm@hs-gm.de

ALLG. STUDIENBERATUNG

erste Anlaufstelle für alle Fragen rund ums Studium.

- Ich möchte mich neu orientieren.
- Ich habe Probleme, die mein Studium beeinflussen.
- Ich möchte mein Studium abbrechen.
- Wie finde ich den passenden Studiengang?
- Was kann ich an der Hochschule Geisenheim studieren?
- Welche Voraussetzungen gibt es? (Hochschulzugang, Vorpraktika...)
- Etc...

Individuell und persönlich, ergebnisoffen und neutral

Sprechen Sie uns bei Bedarf gerne an...

... via E-Mail an studienberatung@hs-gm.de

... via Telefon +49 6722 502-705 oder +49 160 970 660 44

... persönlich bei uns vor Ort am Campus im Müller-Thurgau-Haus, 1. Stock, Raum 01.01 (Montag bis Donnerstag von 9-15 Uhr, davor und danach sind wir i.d.R. auch erreichbar und vereinbaren gerne einen individuellen Termin)



International Office

Wir informieren, beraten und unterstützen Studierende der Hochschule Geisenheim, die während ihres Studiums eine Zeit im Ausland absolvieren möchten sowie internationale Studierende vor und während ihres Aufenthaltes in Geisenheim.

Aktuelle Bewerbungsfristen

- 1. März** Studienaufenthalt an unseren Partnerhochschulen im Wintersemester 2025/26 oder Sommersemester 2026, inkl. Erasmus+ Stipendium
- STIBET (Stipendium für internationale Studierende zur finanziellen Unterstützung beim Studienabschluss während der Thesis)
- 31. Mai** PROMOS (Stipendium für Praktika und Studium v.a. außerhalb der EU)
- Hessen-Queensland Programm (Studieren in Australien ohne Studiengebühren)

Wussten Sie schon...

...dass es Fachkoordinationen für internationale Studienangelegenheiten der verschiedenen Studienbereiche gibt? Wir beraten Sie gerne zu Ihren Auslandsvorhaben!

Maximilian Retterath
(Getränketechnologie, Lebensmittelsicherheit,
Lebensmittellogistik und -management)
Gebäude 6123 (PLMS), Raum 01.07
Maximilian.Retterath@hs-gm.de



Neele Wichards
(Gartenbau)
Gebäude 5903 (Alte BM), Raum 11
Neele.Wichards@hs-gm.de



Johanna Sierhaus
(Landschaftsarchitektur)
Gebäude 6601 (Altes GTZ), Raum 122
Johanna.Sierhaus@hs-gm.de



Öffnungszeiten

Montag - Donnerstag
10:00 - 12:00 Uhr

Montag, Dienstag und Donnerstag
13:30 - 15:30 Uhr

Und nach Vereinbarung

Kontakt

Elke Reichel (Outgoings)
Müller-Thurgau-Haus, Raum 02.04
Tel. +49 6722 502 728
Elke.Reichel@hs-gm.de

Rita Broschek (Incomings)
Müller-Thurgau-Haus, Raum 02.04
Tel. +49 6722 502 786
Rita.Broschek@hs-gm.de

„STIPENDIUM FÜR DICH!“

Studienstiftung lädt Studierende im ersten und zweiten Fachsemester zur Bewerbung ein

Selbstbewerbung ab sofort bis
zum 13. Februar 2025 möglich!

Unter dem Motto „Stipendium für dich!“ bietet die Studienstiftung des deutschen Volkes Studienanfänger:innen die Möglichkeit, sich um ein Stipendium zu bewerben. Gesucht werden Studierende, die sich durch hohe intellektuelle Fähigkeiten, Motivation, soziale Kompetenz, Kommunikationsfähigkeit sowie ein breites Interessensspektrum und gesellschaftliches Engagement auszeichnen. Die Bewerbungsfrist läuft noch bis zum 13. Februar 2025.

Nähere Infos findet ihr [hier](#).

ONLINE-SEMINARREIHE

Leerstehende Gebäude neu gedacht – Perspektiven für landwirtschaftliche Objekte

Viele landwirtschaftliche Betriebe kennen das Problem: Die Hofstelle verfügt über Gebäude, die leerstehen und im Unterhalt hohe Kosten verursachen. Wie kann den alten Scheunen, ungenutzten Getreidespeichern oder ehemaligen Kuhställen neues Leben eingehaucht werden? Und was ist dabei zu beachten? In dieser Seminarreihe werden in verschiedenen Fachvorträgen zum einen Chancen und Trends und zum anderen verschiedene rechtliche sowie wirtschaftliche Aspekte der Umnutzung von landwirtschaftlichen Gebäuden aufgezeigt. So liegt ein Schwerpunkt auf dem Baurecht im Innen- und Außenbereich sowie der Einschätzung des Gebäudezustandes und nachhaltigen energetischen Sanierung. Darüber hinaus werden Beispiele zur Ermittlung der Wirtschaftlichkeit sowie insbesondere der Baukosten präsentiert. Des Weiteren erfolgt eine Betrachtung der steuerlichen Aspekte für verschiedene Szenarien der Umnutzung. Schließlich geht es um das Konzept, für das alle relevanten betrieblichen, rechtlichen und wirtschaftlichen Rahmenbedingungen berücksichtigt werden müssen, um zu einer passenden betriebsindividuellen Lösung zu kommen.

Datum: an vier Terminen (Dienstag 11.03., 18.03., 25.03. und 01.04.)

Uhrzeit: jeweils von 19 bis 21 Uhr

Kosten: 80,00 € p.P. (Gesamtpreis für die Seminarreihe mit vier Terminen)

Anmeldungen und weitere Infos unter www.lwk-rlp.de (auf der Startseite unter „Termine und Veranstaltungen“)

GEISENHEIM ALUMNI PORTAL

Geisenheim Alumni ist eine internationale Gemeinschaft von Ehemaligen, Studierenden und Angehörigen der Hochschule Geisenheim University.

Alle Mitglieder teilen die Erfahrung, dass die Geisenheimer Zeit ein ganz besonderes Kapitel im Leben ist. Durch unseren gemeinnützigen Verein, der VEG - Geisenheim Alumni Association e.V., wurde seit 1894 ein weltumspannendes Netzwerk aufgebaut. Fördernde Mitglieder setzen sich für die Zukunft unserer Hochschule ein: für eine berufliche Chancengleichheit, individuelle Persönlichkeitsentwicklung und für die Geisenheim-DNA, den wissenschaftlichen Fortschritt durch Wissensaustausch in die Praxis zu tragen.

Macht mit und werdet als Studierende jetzt kostenfrei förderndes Mitglied!

[Für Weitere Infos hier klicken.](#)

Fördernde Alumni sind Premium Mitglieder, denen selbstverständlich ein erweitertes Angebot zur Verfügung steht. Nachfolgend einige der zahlreichen Vorteile des neuen Alumni-Portals:

ÜBERSICHTLICHKEIT

Alle Informationen und Angebote rund um das Thema Alumni-Management findet ihr zukünftig auf unserer neuen Plattform.

NETWORKING

Geisenheimer Alumni bilden seit 1894 ein einzigartiges Netzwerk von Expert:innen. Sie arbeiten in vielen interessanten Bereichen und können wertvolle Einblicke in ihre Branche geben. Die detaillierte Mitgliedersuche bringt dich in Kontakt mit deinen ehemaligen Kommiliton:innen,

Professor:innen und Kolleg:innen. Vernetze dich in Gruppen oder tausche private Nachrichten aus.

SUCHEN & GEFUNDEN WERDEN

Gestalte dein Profil, so wie du es möchtest. Suche nach anderen Mitgliedern; verschiedene Suchparameter wie Studiengang, Abschlussjahrgang oder Wohnort stehen dabei zur Auswahl. Halten dein Profil aktuell, damit auch du gefunden wirst. Du kannst u.a. auch deine Social Media Profile oder deine eigene Homepage auf deine, Alumni-Profil verlinken.

NEWSLETTER

Bleib auf dem Laufenden! Unsere Newsletter informieren dich über Aktuelles aus der Hochschule und unseren Alumni-Communities.

GRUPPEN

Über unsere Gruppen der assoziierten Verbände Bund Deutscher Oenologen e.V. und VDL-Berufsverband Agrar, Ernährung, Umwelt e.V. kannst du dich digital oder live mit Kommiliton:innen treffen, deine Studienschwerpunkte mit Gleichgesinnten vertiefen oder Hilfestellungen bei Fragen erhalten. Werde selbst aktiv und gründen eine neue Regional- oder Interessensgruppe, vielleicht einen Stammtisch in deiner Nähe?

Komm hierfür gerne auf uns zu.

Deine direkte Ansprechpartnerin für den Mitgliederservice:

Heike Fuhrmann

(Abteilung Kommunikation und Hochschulbeziehungen)

E-Mail: alumni@hs-gm.de

RUND UM DEN CAMPUS

EXKURSION SAMENDARRE HESSENFORST IN HANAU



Exkursionsgruppe vor der Halle

Wenn man auf der Autobahn unterwegs ist und durch ein bewaldetes Gebiet fährt, sieht man manchmal kahle Stellen im Forst. Dort erkennt man dann, bei genauerem Hinsehen, viele weiße Streifen. Diese weißen Streifen sind die Schutzmanschetten frisch gepflanzter Bäume. Und diese frisch gepflanzten Bäume wurden aus selektiertem Saatgut aufgezogen.

Ja, auch Bäume für den Wald werden ausgesät.

Um herauszufinden wo dieses Saatgut herkommt und wie es gewonnen wird, sind wir am Dienstag, den 14.01.2025, mit Herrn Leistikov, im Zuge des Moduls Baumschule des Gartenbau-Studiengangs, zur Samendarre des Hessenforst nach Hanau gefahren.

Bei klirrender Kälte und Temperaturen um den Gefrierpunkt, starteten wir um kurz nach acht an der Hochschule.

Angekommen in einem Waldstück, des Stadtteils Wolfgang in Hanau, betraten wir sogleich das Betriebsgelände und steuerten schnurstracks auf die neu gebaute Halle des Betriebes zu.

Die neue Halle beinhaltet einige sehr moderne, ebenfalls neu angeschaffte, Maschinen zur Aufbereitung und Trennung von Forstsaatgut. Einige Maschinen sind sogar Spezialanfertigungen, wie beispielsweise eine selbstentwickelte Waschanlage Innenansicht der neuen Halle für Eicheln. Die neue Halle ist außerdem ausgestattet mit einer großen Trockenkammer und einer modernen Pellet-Heizanlage, inklusive Pellet-Lager.



Innenansicht der neuen Halle

Vorgeführt wurde der Weg einer Kiste Lärchen-Zapfen:

Diese wurden zuerst in einer Art Mühle grob zermahlen, um daraufhin den groben Schrot in unterschiedlichen Sortiermaschinen aufzuteilen.

Letztlich ist das Ziel aus den Zapfen die einzelnen Saatkörner zu gewinnen. Herzstück der Anlage ist eine pneumatisch gesteuerte Sortiermaschine, mit hochmoderner Kamerasteuerung. Diese kommt bei extrem feinen Saatkörnern zum Einsatz, besonders dann, wenn die anderen Maschinen diese nicht richtig von den Fremdkörpern getrennt bekommen.



Samen-Brecher (Mühle)



Samen-Lager

Zum Schluss ging es dann in das ehemalige Hauptgebäude und dort in die „Schatzkammer“. Dort lagerte, bei Temperaturen um die 5 Grad Celsius, Saatgut in riesigen Ballonflaschen. Diese Samen werden konserviert um immer einen entsprechenden Vorrat zu haben. Die Samen werden an Baumschulen verkauft, die aus diesen Jungpflanzen heranziehen. Diese jungen Bäume wiederum landen bei den Förstereien oder Privatkunden und werden im Wald ausgepflanzt, beispielweise nach einer großflächigen Rodung. Um die Stämme der jungen Bäume vor Tierfraß und Rissbildung durch Temperaturschwankungen zu schützen werden sie mit weißen Manschetten versehen. Das sind dann die weißen Striche die wir neben der Autobahn sehen.

GREEN OFFICE

Let´s GO- Neues aus dem Green Office

Wir sind das Green Office (auch Nachhaltigkeitsbüro) Eurer Hochschule und kümmern uns um alle Belange der Nachhaltigkeit in Forschung, Lehre und Betrieb der HGU. Unser elfköpfiges Team besteht aus vier Festangestellten und sieben studentischen Mitarbeiter:innen, die mit viel Herzblut die Transformation an unserer Hochschule anstoßen und unterstützen.

Hier erfahrt ihr alle Neuigkeiten aus dem Green Office und zum Thema Nachhaltigkeit an der Hochschule.



Was gibt es Neues? Wandel im Green Office

Wir haben wieder eine neue studentische Mitarbeiterin im Green Office!
Seit Januar ist Kaban mit dabei und möchte sich vorstellen:

Kaban Tofik

Aufgabenbereiche:

- Newsletter
- Kommunikation
- Kreative Aufgaben

Studium:

- Landschaftsarchitektur (B. Eng.)

„Mich motiviert die Möglichkeit im Team soziale und grüne Projekte zu entwickeln und auszuführen. Ich freue mich auf zukünftige Projekte und zahlreiche Lernmöglichkeiten.“



© Kaban Tofik

Leider verlässt uns bald auch ein Team-Mitglied: Jule wird ab März nicht mehr bei uns arbeiten, da sie ihr Praxissemester absolviert. Vielen Dank Jule, dass Du uns so lange mit Deiner Kreativität, Deinem Organisationstalent und Deinem Engagement unterstützt hast.
Wir wünschen Dir alles Gute für Deinen weiteren Weg!

WEITERS AUS DEM GREEN OFFICE

Neu: Fahrrad-Reparatur-Stationen am Campus



© Tabea Dietrich

Seit Ende Dezember gibt es wieder etwas Neues von uns am Campus! An den Fahrradständern an der Villa Monrepos und vor der Aula stehen Euch jetzt Fahrrad-Reparatur-Stationen zur Verfügung. Die Stationen sind jeweils ausgestattet mit:

- einer Halterung, um das Fahrrad auf Arbeitshöhe aufzuhängen
- einer Luftpumpe, die mit verschiedenen Ventilen kompatibel ist
- verschiedenen Imbus-, Gabelschlüsseln sowie Schraubendrehern
- einem Reifenheber.

So habt Ihr die Möglichkeit Euer Fahrrad für das Jahr wieder fit zu machen!

Rückblick - Azubi Wunschpunsch

Im Rahmen der Azubi-Firma haben die Azubis der Hochschule im Dezember ihren eigenen alkoholfreien Punsch aus Äpfeln und Kirschen hergestellt, abgefüllt, gemeinsam ein Etikett designt und den Verkauf geplant. Bei den Schritten wurden sie von verschiedenen Experten der Hochschule unterstützt.

Der „Kirpfel“-Punsch wurde dann in der Aula verkauft – und der Verkauf war ein voller Erfolg! Bereits am ersten Tag war alles ausverkauft. Die Azubis freuen sich schon auf das nächste Projekt



© Vanessa Mark

WAS STEHT AN?

Kompostworkshop im SoSe 2025

Der Kompostworkshop geht in die nächste Runde. Noch nie was davon gehört?! Dann wird's höchste Zeit! Das Green Office bietet jetzt schon seit einiger Zeit einen Workshop für Studierende unserer Hochschule rund um das Thema Kompostierung an. Hier könnt Ihr alles zur guten Kompostierpraxis lernen und das neugewonnene Wissen direkt in die Praxis umsetzen. An vier Terminen im Sommersemester erwarten Euch Inputs zu den Grundlagen der Kompostierung, dem Aufsetzen einer Miete, Tipps und Tricks zur Pflege dieser und abschließend eine Analyse und Bewertung des fertigen Komposts. Es können 16 Studierende am Workshop teilnehmen.

Wir haben Dein Interesse geweckt? Dann melde Dich jetzt hier bis zum **17.03.2025** an. Wir freuen uns über eine rege Teilnahme!

Mach Mit!

Wir sind immer offen für Eure Anregungen, Kritik und Euer Engagement bezüglich nachhaltiger Themen auf unserem Campus! So könnt Ihr Eure Hochschule mitgestalten:

Nachhaltisch

Der Nachhaltisch wird gerade pausiert, da wir an einer Neuauflage arbeiten. Sobald wir wissen, wann es weitergeht, erfahrt Ihr es hier im Newsletter und über die MyHGU-App!

Fairtrade-Lenkungskreis Unsere Hochschule ist fairtrade-zertifiziert. Wenn Ihr im Lenkungskreis mitmachen wollt, schreibt uns einfach eine E-Mail oder melde dich auf StudIP an!

Kontakt

E-Mail: Nachhaltigkeit@hs-gm.de

Telefon: +49 6722 502 2080

Oder schaut im Büro vorbei (vorübergehend in der Industriestraße 2 (Gebäude 9002, 2. OG rechts)

DRINK INNOVATION CHALLENGE 2025

Eure Kreativität ist gefragt. Auch in 2025 lädt die Gründungsfabrik Rheingau – Gründungsinkubator der Hochschule Geisenheim und der EBS Universität – wieder zum Ideenwettbewerb rund um innovative und nachhaltige Getränke ein. Das Finale des Wettbewerbs wird am 25. Juni 2025 im neuen Hörsaal der Hochschule Geisenheim vor Jury und Publikum stattfinden.

Die Ausschreibungsunterlagen zum Wettbewerb werden in Kürze fertiggestellt. Den drei Erstplatzierten Teams winken insgesamt mindestens EUR 3.000 Preisgeld und dem 1. Platz – vorbehaltlich Machbarkeit – eine Prototyp-Produktion am neuen GTZ der HGU.

Auch in diesem Jahr wird der Wettbewerb deutschlandweit ausgeschrieben. Aber wir setzen natürlich auf Euch und möglichst viele Ideen aus der Geisenheim-Bubble. Der Aufwand zur Teilnahme ist überschaubar: eine Ideenskizze und eine Kostprobe für die Jury, wenn ihr es ins Finale schafft.

Interesse?

Dann tragt euch am besten gleich in die Mailingliste ein und wir informieren euch, sobald die Ausschreibungsunterlagen online stehen und das Bewerbungsfenster geöffnet ist.

Wir freuen uns auf Eure Ideen!

[Hier geht es zur Mailingliste:](#)

YOUR DRINK COMES TRUE

DRINK INNOVATION CHALLENGE 2025

DEINE IDEE, DEIN GETRÄNK!

INNOVATIV & NACHHALTIG

INSGESAMT 3.000 EUR GELDPREISE

PROTOTYP UMSETZUNG DER BESTEN IDEE

GRÜNDUNGSFABRIK RHEINGAU
Hochschule Geisenheim Universität

„WIE GEHT ´S?“

Nach den ersten [vier Befragungen](#) der Universitäten Hildesheim und Frankfurt, die das Wohlbefinden junger Menschen während der Corona-Pandemie angesprochen haben, ist es uns weiterhin sehr wichtig zu erfahren, wie sich junge Menschen in Deutschland fühlen und wie sie die aktuellen gesellschaftlichen Krisen erleben!

Alle Personen zwischen 15 und 30 Jahren sind eingeladen, an unserer Befragung mit der Fragestellung „Wie geht’s?“ teilzunehmen.

Die Teilnahme ist zwischen dem 11.01. und dem 28.02.2025 möglich.

Ziel ist es, mit den Forschungsergebnissen jungen Menschen Gehör zu verschaffen und auf die Bedarfe für das Aufwachsen in Krisenzeiten hinzuweisen.

Die Befragung erreichen [Sie hier](#):

Vielen Dank für die Mitwirkung und schöne Grüße vom JuCo-Team der Universität Hildesheim



AG AN DER HS

Fungi AG

Isst du gerne Pilze? Kochst und machst du Dinge gerne selbst? Hast du Interesse an Spezialitäten, welche man sonst nur in Gourmet-Restaurants auf den Teller bekommt? Dann trete der UniFungiAG bei! Unser Ziel ist es Zuhause und an der Hochschule unter Verwendung nachhaltiger Substrate der HGU, Gourmetpilze wie Seitlinge, Shiitake und Lions Mane anzubauen.

Wenn du Interesse hast, dann trete der UniFungiAG auf stud.ip bei.

Weitere Infos und einen Link zur WhatsApp-Gruppe gibt es in der stud.ip Gruppe.

Fassadenbegrünung AG

zu finden auf Stud.ip unter "Projektgruppe: AG Fassadenbegrünung BBB"

Es gibt noch weitere AG's? Teile sie uns gerne mit, damit sie im nächsten Newsletter landen, unter asta@hs-gm.de!

Hochschulsport

Alle Informationen zum Hochschulsport findet ihr auf der [Website](#)
Gerne mal reinschauen!

Wenn ihr Fragen oder Anregungen habt, wendet euch gerne an Ulrike Schneider, per E-mail Ulrike.Schneider@hs-gm.de oder telefonisch 06722 502 - 2841.



RUND UM DEN CAMPUS

BIBLIOTHEK

Alle Details zu Ausleihe, Online-Bestand, Fernleihe etc. gibt es [hier](#). Bücher müssen nicht mehr vorbestellt werden.

Des Weiteren habt Ihr mit dem VPN bei wiso.net Zugriff auf tausende E-Books zum kostenlosen Download - schaut [hier](#) vorbei.

Kontakt:

Telefon (+49 6722 502 261)

E-Mail(Auskunft-Bibliothek@hs-gm.de)

WhatsApp (0171 10 27 571).

Mo. - Do. 09:00 – 19:00

Freitag 09:00 – 16:00

An allen gesetzlichen Feiertagen bleibt unsere Bibliothek geschlossen.



MENSA

Öffnungszeiten während des Wintersemster
14.10. 2024- 31.01.25.:

Montag bis Donnerstag

Mensa geöffnet von 08:00 bis 15:00 Uhr

Essensausgabe von 11:30 bis 14:00 Uhr

Freitag

Mensa geöffnet 08:00 bis 14:00 Uhr

Essensausgabe von 11:30 bis 13:30 Uhr

WAS SONST NOCH SO LOS IST...

LERNNACHT IM YOUCA

Wann? 07. Februar von 16-21 Uhr

Wo? YouCa, Rüdesheimer Str. 27, 65366 Geisenheim

Aktuelle Informationen zu den Veranstaltungen @youca_geisenheim

KLEIDERTAUSCHPARTY IM YOUCA

Kleider tauschen statt neu kaufen!

Endlich ist es wieder soweit: Die erste Kleidertauschparty des YouCa im neuen Jahr 2025!
Am Dienstag, den **11.02.2025** öffnen wir von **15:00 bis 20:00 Uhr** unsere Türen für euch.

Wie funktioniert eine Kleidertauschparty?

- Bringe deine gute, aussortierte Kleidung mit (nicht mehr als 10 Teile).
- Du kannst auch vorbeikommen, ohne Kleidung mitzubringen.
- Wir haben einen Bestand an Klamotten vor Ort.
- Nimm dir Kleidungsstücke mit, die dir gefallen.
- Nur Erwachsenenkleidung, keine Unterwäsche und Socken.
- Der Kleidertausch ist vollkommen kostenlos.

Vor Ort gibt es kalte und warme Getränke sowie Snacks zum kleinen Preis.

Wir freuen uns auf dich Aktuelle Informationen zu den Veranstaltungen @youca_geisenheim
YouCa, Rüdesheimer Str. 27, 65366 Geisenheim

REPAIR CAFÉ

Lampe defekt? Loch in der Hose? RepairCafé Geisenheim kann helfen

Das Geisenheimer RepairCafé öffnet wieder seine Türen, wie immer in der Zeit von 17:00 bis 19:00 Uhr im katholischen Pfarrzentrum in der Zollstraße 8.

Die ehrenamtlichen Helfer*innen des RepairCafés nehmen sich gerne den liebgewonnenen, aber defekten Gegenständen der Geisenheimer und Rheingauer Bürger*innen an.

Datum: 25. Februar 2025

Uhrzeit: 17:00 - 19:00 Uhr

Katholischer Pfarrsaal Heilig Kreuz, Zollstr. 8, 65366 Geisenheim

WAS SONST NOCH SO LOS IST...

TAG DER OFFENEN TÜR IM SCHLOSS SCHÖN

Tag der offenen Tür am 22. und 23. Februar 2025 (Veranstalter wöii events)

Wir laden Sie herzlich ein, uns beim Tag der offenen Tür im Schloss Schönborn zu besuchen. Genießen Sie den Tag bei köstlichen Kleinigkeiten, erfrischenden Getränken und stimmungsvoller Musik.

Nutzen Sie die Gelegenheit, durch das Schloss zu schlendern und unser Konzept kennenzulernen. Zu unseren Kernkompetenzen zählen wir die Planung und Durchführung von Trauungen und Hochzeitsfeiern, Tagungen und privaten Events sowie öffentliche Veranstaltungen und Übernachtungen.

Wir freuen uns darauf, Ihnen mehr über unser vielfältiges Angebot zu erzählen.



FAHRGEMEIN- SCHAFTEN

Ihr habt einen Platz im Auto frei oder wisst nicht wie ihr nächstes Wochenende zur Familie kommt? Anbei findet ihr einen Link zu einer von der AStA erstellten WhatsApp Gruppe um einfacher Mitfahrgelegenheiten zu finden.

Die in dieser Gruppe geposteten Angebote werden nicht vom AStA verwaltet. Die Gruppe soll lediglich Anbietenden und Suchenden eine Plattform zum Austausch bieten.

Ihr seid alle herzlich eingeladen der Gruppe beizutreten und euch zu beteiligen.

Wir finden, Fahrgemeinschaften sind eine gute und einfache Möglichkeit unseren Co2 Fußabdruck etwas zu reduzieren und einen kleinen Teil zur Einsparung von Treibhausgasen beizutragen.

[Hier klicken](#)



KLEIN- ANZEIGEN

Eine Gruppe für alle, die gerne stöbern.

Hier könnt ihr Kleinigkeiten zum Verkaufen oder Verschenken anderen Studis anbieten und selber schauen, was es so zu bieten gibt. Dies trägt dazu bei, dass gebrauchte Gegenstände, Pflanzen und Sonstiges einen neuen Besitzer finden und nicht im Müll landen müssen.

Anbei findest du einen Link zu einer von der AStA erstellten WhatsApp-Gruppe.

Die in dieser Gruppe geposteten Angebote werden nicht vom AStA verwaltet. Die Gruppe soll lediglich Anbietenden und Suchenden eine Plattform zum Austausch bieten. Du bist herzlich eingeladen, der Gruppe beizutreten und dich zu beteiligen.

[Hier Klicken](#)



AStA

STELLENANGEBOTE

ALTES WEINFASS (M/W/D)

Unser Weinfass braucht zum nächstmöglichen Zeitpunkt Verstärkung für eine Stelle. Zu den Aufgaben gehört die Unterstützung beim Verkauf von Getränken, Essen und Auf- und Abbau vom Fass. Hast du Spaß beim Verkauf und Lust im Team zu arbeiten? Dann bist du genau richtig für den Posten!

Eigenständiges und verantwortungsvolles Arbeiten solltest du mitbringen; außerdem solltest du körperlich belastbar sein, einen Führerschein haben und in der Umgebung von Geisenheim wohnen. Erfahrungen oder Kenntnisse im Bereich sind ein Plus, aber kein Muss.

Du hast Interesse? Dann sende uns eine kurze Bewerbung (Lebenslauf und ein kleines Motivationsschreiben) an vorstand@asta-geisenheim.de. Wir freuen uns auf dich!



MEDIEN-REFERAT (M/W/D)

Unser Medienreferat sucht nach einem/einer Social-Media-Manager/in!
Eine Stelle für Facebook-/ Instagram-Gurus, welche die regelmäßigen Posts des AStA erstellen und organisieren möchten. Außerdem gehört die Betreuung der AStA Homepage zu den Aufgaben.

Dieser entgeltliche Minijob könnte etwas für dich sein? Dann melde dich gerne bei uns unter medien@asta-geisenheim.de.

Wir freuen uns auf Deine Bewerbung!

PS: Alle Referatsmitglieder werden auf Minijobbasis vergütet!



SITZUNGEN

StuPa Sitzung:
AStA-Lernraum

AStA Sitzung:
AStA-Lernraum



KONTAKT

Brentanostr. 9, 65366 Geisenheim
E-Mail: asta@hs-gm.de
Tel.: 06722 502 717

Folgt dem AStA auf Facebook und Instagram für aktuelle News:

[Instagram](#)
[Facebook](#)

Unsere Facebook-Gruppen

Du bist auf der Suche nach einem Nebenjob, einer neuen WG oder würdest gerne mehr von Veranstaltungen in Geisenheim erfahren? Dann solltest du unbedingt mal in unseren Facebook-Gruppen unter folgenden Verlinkungen vorbeischaun.

[Jobbörse](#)
[WG- & Wohnungsbörse](#)

